

PLANI PËRGJITSHËM VENDOR I BASHKISË BERAT
HARTA E VIZIONIT STRATEGJIK NË NIVEL BASHKIE

30000

40000

47000

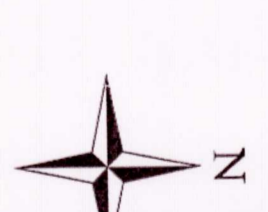
46000

46000

46000

450000

450000



REPUBLIKA E SHqipërisë
KËSHILLI KOMBËTAR I TERRITORIT

MIRATOHET
 KRYETARI I K.K.T-së
Z. EDI RAMA

NIKRYETARI I K.K.T-së
Znj EGLANTINA GJERMEZI

Kryetari i Këshillit të Bashkisë
Znj. NIKOLETA MANKA

Miratur me Vendim të Këshillit të Bashkisë
 Nr.108 Datë:29/11/2016

Kryetari i Bashkisë
Z. PETRILI SINAJ



PLANI PËRGJITSHËM VENDOR I BASHKISË BERAT

HARTA E VIZIONIT STRATEGJIK NË NIVEL BASHKIE

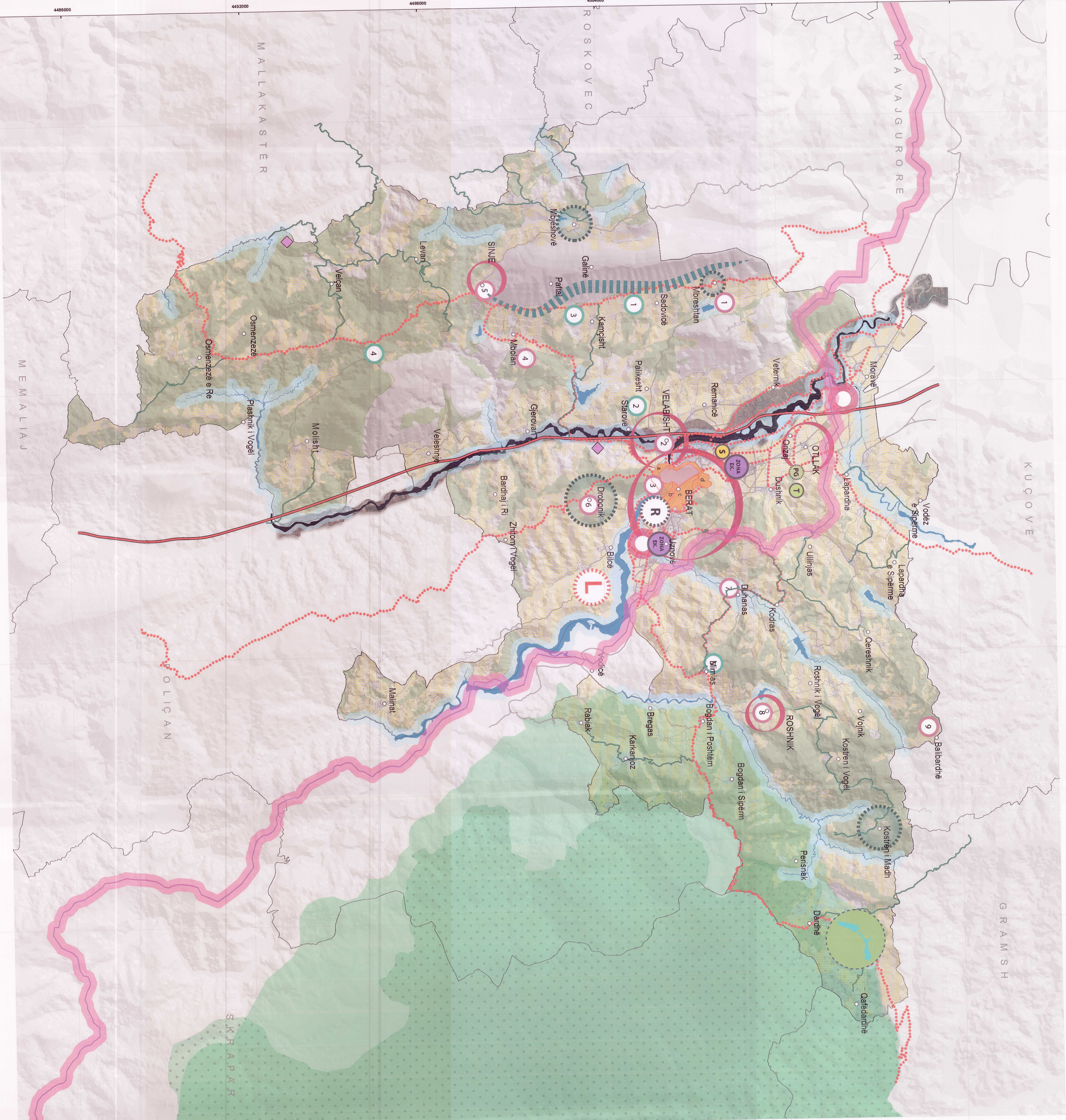
EMERTIMI PAGESË:

SHIKUESI	REDAKTUESI	DIJUESI



MIRATUAR ME VENDIMIN E KKT-SË NR. 3 Datë 29/11/2016

HARTO:	BASHKIA BERAT	
Dh. i Deputit as të Territorit	Silvan Dhanani	
Projektor për Kontrollim e Projektive	Eilon Nino	
Specialist e Planifikimit të Territorit	Valentina Zogaj	
Drejtor e Drejtorisë së Financave	Luzia Baza	
Specialist i Emergjencave Civile	Luan Abedini	
Specialist teknikë Hidroteknikë	Franc Zhuba	
Specialist Agromom	Adriatik Mese	
MBESHITI:	Projekti I USAID për Planifikimin dhe Qeverisjen Vendorë (P-GF) Co-PLAN, Instituti për Zhvillimin e Reolimit	



LEGJENDA

- QENDRAT URBANE**
- Hiçarka e qendrave dhe kompaktësimi i tyre
 - Qendër eko dhe agro turizmi
 - Vendbanime
- ZONAT EKONOMIKE**
- Zona Industriale- Ekonomike
- INFRASHTRUKTURA**
- Bashit Qendror, Jugor
 - INFRASHTRUKTURA ENERSJUITIKE
 - HEC i planifikuar
 - HEC i planifikuar
- RACIONALIZIMI I MBETJEVE**
- Implantit, trashitimi të ujërave të ndotur
 - Landfilli i ri shtetar
- KORRIDORET E QJELBRAT/LUMENJTE DHE ZONAT RIPARIMANE**
- Tropa ujore dhe Vija Blu
 - 20 dhe 200m
 - Korsi Bikelistësh
 - Rruge përparzhësike
- TOKAT BUJQESORE/NATYRORE**
- Zona bujqesore
 - Zona natyrore
- ZONA ME RENDESI KOMBËTARE**
- Monumente Kulture (jashtë qytetit të Beratit)
 Llogji nr.04/01, nr.7 e 2000, "Për zotësimin e monumentit kulturor"
 1- Monumenti i Rrethit të Sh. Mihalit, Mbrojtëtor
 2- Kulla e Kështjës
 3- Kulla e Kështjës
 4- Kulla e Kështjës
 5- Kulla e Kështjës
 6- Kulla e Kështjës
 7- Kulla e Kështjës
 8- Kulla e Kështjës
 9- Kulla e Kështjës
 10- Kulla e Kështjës
 - Monumente Natyrore
 Vendi nr. 076 nr. 07/12.2002, "Për shpirtësimin e monumentit natyror"
 1- Parku i Sh. Mihalit
 2- Parku i Sh. Mihalit
 3- Parku i Sh. Mihalit
 4- Parku i Sh. Mihalit
 5- Parku i Sh. Mihalit
 6- Parku i Sh. Mihalit
 7- Parku i Sh. Mihalit
 8- Parku i Sh. Mihalit
 9- Parku i Sh. Mihalit
 10- Parku i Sh. Mihalit
 - Parkull Tomorrit me 50m zonë bujqesore
 Zona sipas VKM Nr. 417/2012
 Zona sipas VKM Nr. 417/2012
 Zona sipas VKM Nr. 417/2012
 Zona sipas VKM Nr. 417/2012
 Zona sipas VKM Nr. 417/2012
 Zona sipas VKM Nr. 417/2012
 Zona sipas VKM Nr. 417/2012
 Zona sipas VKM Nr. 417/2012
 Zona sipas VKM Nr. 417/2012
 Zona sipas VKM Nr. 417/2012
 - Zona historike
 - Zona tampon e qendrës historike dhe nën zonat a, b, c dhe d
 - Projekti TAP, Brezi mbrojtës 500m
 - Vendimi /KKT Nr.2 datë 20.12.2012
- TË TJERA**
- Balkoni i Shpiërgut
 - Zona eko-turistike
 - Zona Rekreacioni
 - Treg / Njësi Bujqesore
 - Pikë Grumbullimi
 - Ndërtesa
 - Kufiri i Bashkisë
 - Kufiri i Nivësive Administrative
- * Zona të tjera të rëndësishme kombëtare janë dhe të gjitha zonat që përfshihen nga kushtezimet sektoriale të regjistronit në tuj.

